

TERRITORIALISER UN GÎTE ALPIN

PENS-208



TERRITORIALISER UN GÎTE ALPIN

Chaupalin - Les Crosets - Val-d'Iliez

PENS-208 - LAPIS

Enjeux et programme de la semaine ENAC

LUN 29 avril – VEN 3 mai 2019

Programme fonctionnel

Le projet PENS 208 interroge la réaffectation d'un établissement d'alpage en gîte "pédagogique". Les espaces intérieurs comme extérieurs seront repensés pour une exploitation qui sache interpréter de manière originale l'industrialisation du tourisme culturel en pratiquant une réflexion critique sur le programme qui suit.

- Buvette/restaurant
- Chambres
- Services (toilettes, douches)
- Dépôt(s)
- Local technique
- Abri de secours pour bovins

Enseignement interdisciplinaire

- Architecture
- Ingénierie civile
- Ingénierie de l'environnement

Thématiques

- A. Rapport bâtiment/environnement paysager
- B. Rapport bâtiment/environnement énergétique (air, eau, feu)
- C. Rapport structure/climat

A. Analyser les interactions entre l'expression architecturale du bâtiment et le paysage dans lequel il s'inscrit en interrogeant notamment les aspects patrimoniaux, ces derniers devant être critiqués au prisme de la conception architecturale. La notion de paysage est ici entendue dans un sens élargi qui va d'une vision purement esthétique à une vision environnementaliste en passant par l'enracinement anthropologique.

B. Signaler les assonances ou dissonances entre l'enveloppe architecturale et les infrastructures techniques de confort : eau (introduction et évacuation), air (ventilation), feu (chauffage). Il est ici question d'évaluer les besoins et la mise en œuvre des installations spécifiques qui doivent répondre convenablement au critère de durabilité.

C. Evaluer les équilibres et/ou les conflits entre la structure bâtie et les aléas météorologiques se basant notamment sur les aspects climatiques. Il s'agit de la structure porteuse, sa forme et matière, comme de l'ensemble du complexe technologique du bâtiment existant. Evaluer les causes des actuelles dégradations subies par le bâtiment et proposer des solutions que doit intégrer toute nouvelle intervention.

Étapes de travail

1. Diagnostique de l'état actuel du bâtiment ; chacun(e) relativement à sa discipline.
2. Critique du programme demandé ; équilibre entre conservation (logique patrimoniale) et adaptation (projet).
3. Réponse selon les trois disciplines.
4. Solution(s) qui tente(nt) d'intégrer les réponses données initialement de manière séparée lors des trois premières étapes.

Le déroulement du travail durant la semaine est pensé en quatre étapes. Les trois premières sont abordées séparément entre les étudiant(e)s des trois disciplines, à savoir architecture, ingénierie civile et ingénierie de l'environnement. Les éventuels groupes sont définis une fois fixé le nombre d'étudiant(e)s inscrit(e)s, mais ceux-ci sont composés, pour les trois premières étapes, en regroupant des étudiant(e)s d'une même section.

La quatrième étape, en revanche, regroupe les trois disciplines puisqu'il s'agit d'ouvrir une confrontation entre les différentes solutions préconisées afin de les intégrer dans une solution unique. Au final cela débouche sur un ou plusieurs solutions.

Cette modalité de travail permet aux étudiant(e)s de faire l'expérience d'un processus courant au niveau professionnel où les différents prestataires approfondissent les problématiques d'un projet selon leur propres connaissances et outils pour ensuite les vérifier ensemble lorsqu'il s'agit d'aborder la phase d'exécution.

Pour développer les différentes étapes les étudiant(e)s doivent se baser sur les trois thématiques suggérées (A, B, C) en appliquant un choix, c'est-à-dire qu'elles et ils peuvent analyser la problématique au prisme des trois rapports, comme de seulement deux d'entre eux ou, encore, d'un seul. Ce choix dépend des connaissances de chacun(e), mais aussi de l'ouverture disciplinaire qu'elles et ils entendent donner à leurs observations et solutions.

Planning de travail et intervenant(e)s

Lundi 29 avril

Matin

- 10.00 Mot de bienvenue du Président de la commune de Val-d'Illiez, Ismaël Perrin, à la Cavagne de Troistorrents
 - 10.30 – 12.30 Visite du bâtiment de la Cavagne guidée par Jean Christe, Président de la coopérative
- ##### Après-midi
- 13.45 Visite de la fromagerie de la ferme de Laurent Écœur à Val-d'Illiez
 - 15.15 Déplacement vers le gîte de Chaupalin
 - 17.00 Organisation des groupes de travail et rappel du programme de la semaine

Mardi 30 avril

Matin

- 8.30 Étapes 1 et 2

Après-midi

- 14.30 Critique des deux premières étapes

Intervenant(e)s

- Nicola Braghieri (LAPIS - EPFL)
- Dan-Alexis Bolomey (LAST - EPFL)
- Roberto Dini (DAD - POLITO)
- Adrien Genre (LAPIS - EPFL)
- Patrick Giromini (LAPIS - EPFL)
- Johannes Natterer (SGC - EPFL)
- Christophe Valentini (SBMA - VS)
- Responsable(s) commune et bourgeoisie selon disponibilité

Mercredi 1^{er} mai

Matin

- 8.30 Étape 3

Après-midi

- 14.00 – 15.30 Visite de l'atelier de menuiserie charpente d'Emmanuel Gex-Fabry à Val-d'Illiez
- 16.30 Retour au gîte et suite de l'étape 3

Jeudi 2 mai

Matin

- 9.30 Critique de l'étape 3

Intervenant(e)s

- Nicola Braghieri (LAPIS - EPFL)
- Dan-Alexis Bolomey (LAST - EPFL)
- Roberto Dini (DAD - POLITO)
- Adrien Genre (LAPIS - EPFL)
- Patrick Giromini (LAPIS - EPFL)
- Johannes Natterer (SGC - EPFL)
- Christophe Valentini (SBMA - VS)
- Responsable(s) commune et bourgeoisie selon disponibilité

Après-midi

- 13.30 Début de l'étape 4

Vendredi 3 mai

Matin

8.30 Finalisation des propositions de l'étape 4

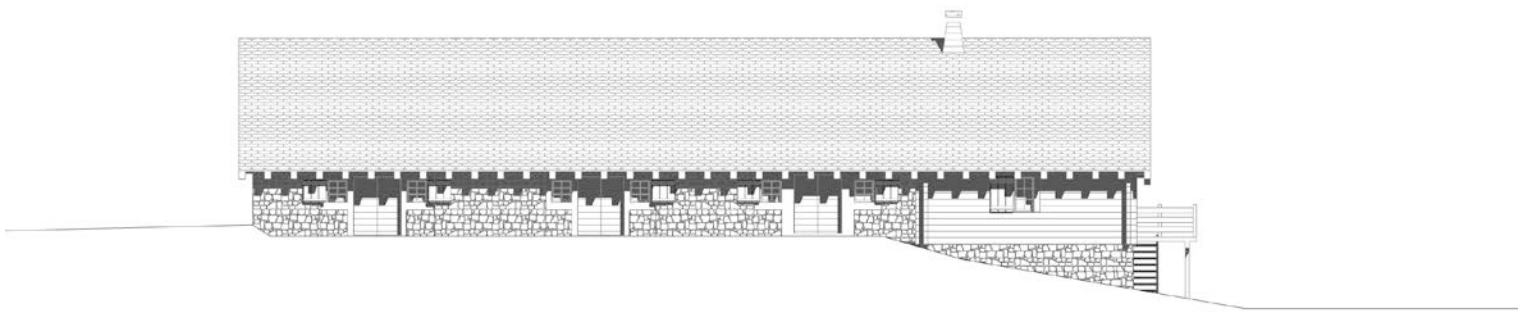
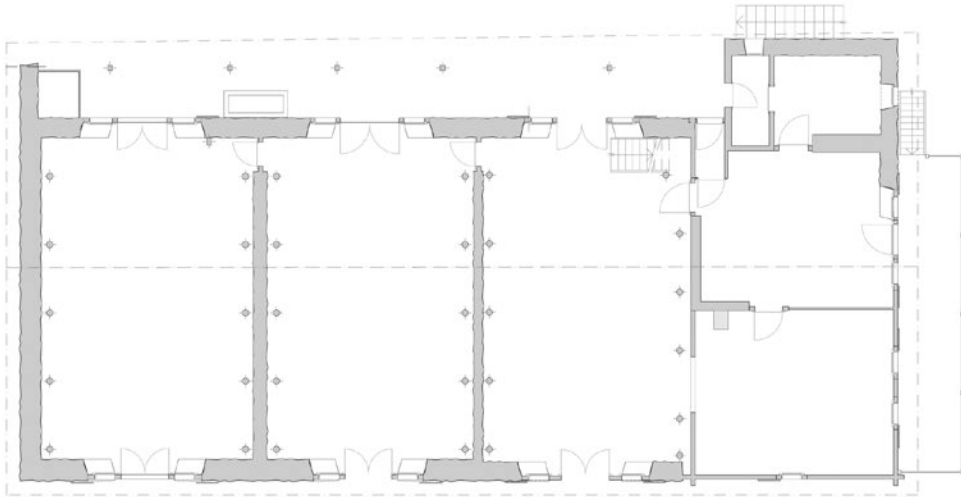
Après-midi

15.00 Discussion des propositions et rendus finaux attendus pour le mardi 14 mai

Logistique pour les intervenants

- Nicola Braghieri, Roberto Dini, Adrien Genre et Patrick Giromini arrivent lundi et repartent vendredi comme l'ensemble des étudiant(e)s.
- Dan-Alexis Bolomey et Johannes Natterer viennent seulement pour les deux critiques prévues : mardi après-midi (14.30) et jeudi matin (9.30). Ce seront des déplacements journaliers depuis l'EPFL.

Plan du rez-de-chaussée
Façade ouest



02.03.2019

Coupe transversale
Façade sud

