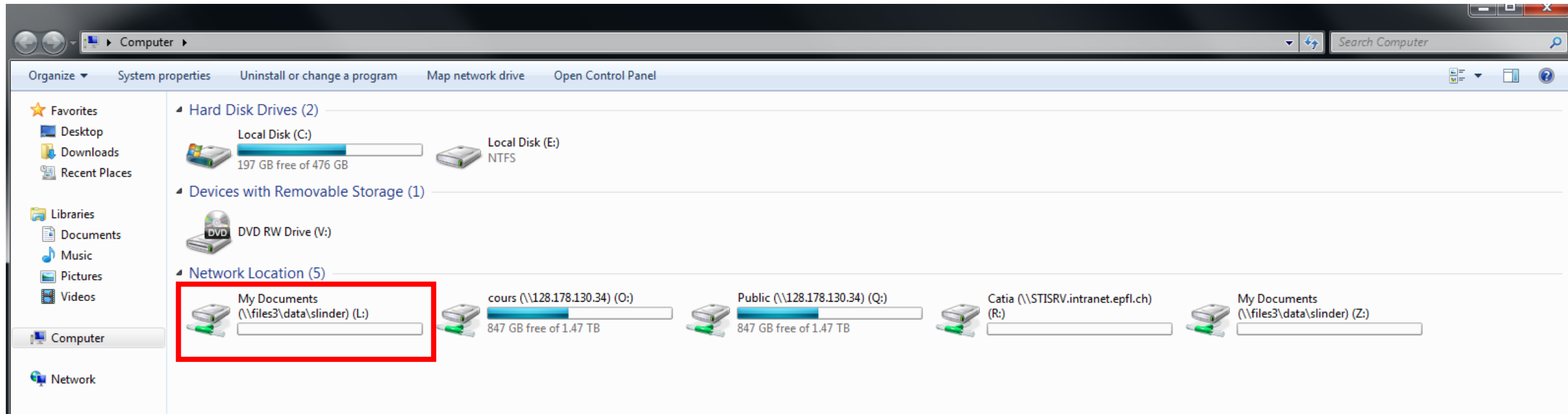


Travaux Pratiques - CAO
Cours de Construction Mécanique
Première Année
Sections ELectricité et MatériauX
Session 2

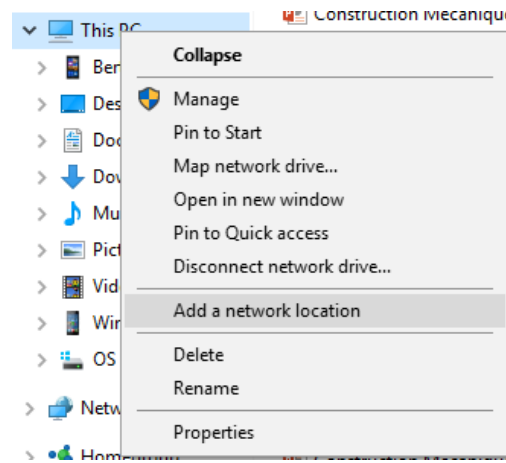
EPFL 2. Feedback - Session 1

- Connection au dossier personnel sur réseau EPFL depuis PC personnel:
 1. Identifier l'adresse de votre dossier EPFL personnel sur un PC EPFL.

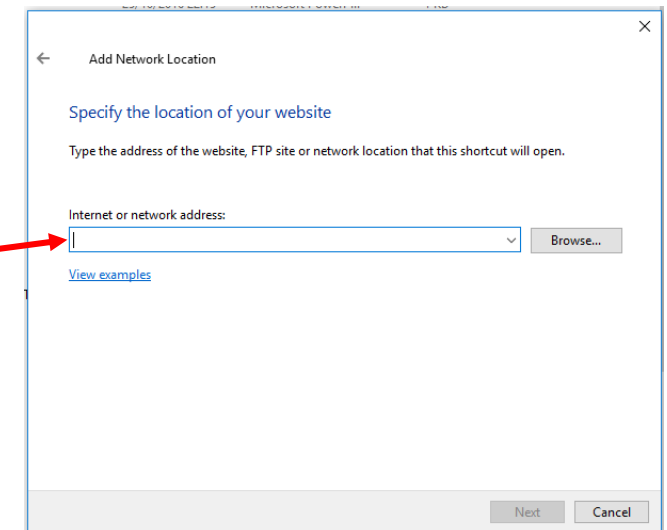


EPFL 2. Feedback - Session 1

- Connection au dossier personnel sur réseau EPFL depuis PC personnel:
2. Connecter votre PC personnel a votre dossier EPFL personnel
Click droit sur « This PC » puis click gauche sur « Add a network location »



Entrer l'adresse de votre dossier EPFL personnel :
\\files?\data\ votre login EPFL
Appeler le dossier L

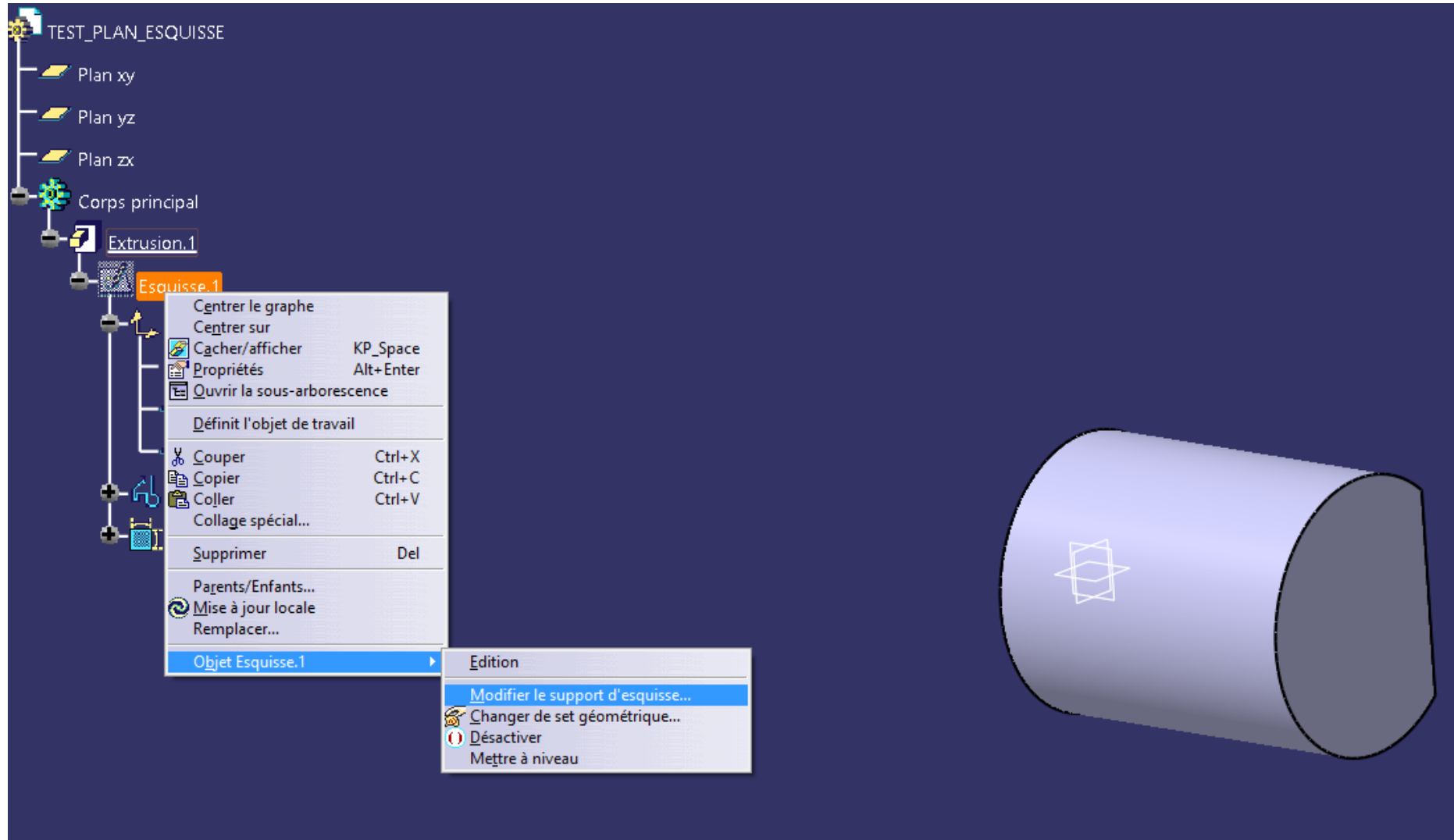


EPFL 2. Feedback - Session 1

- Changer de vue 3D:
 - Bouton milieu souris = Translation
 - Bouton milieu souris + Ctrl = Zoom in/out
 - Bouton milieu+droit souris = Rotation 3D
 - En esquisse, revenir a la vue principale

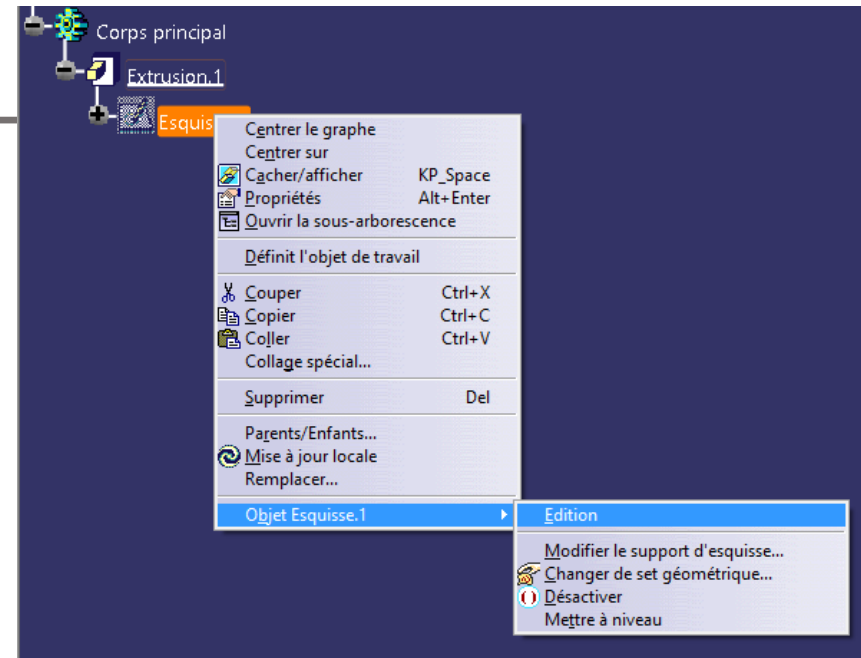


- Editer le plan d'esquisse.

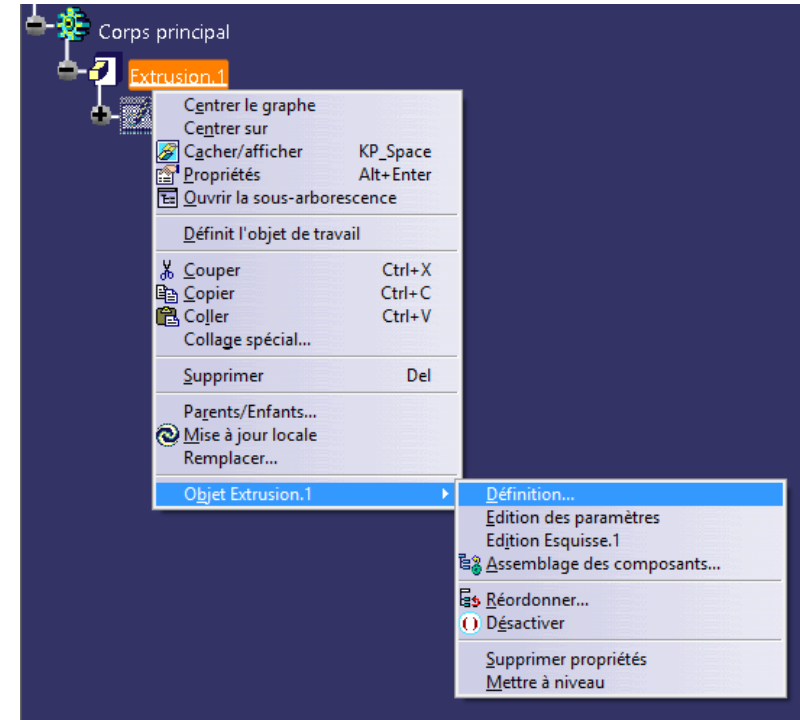


EPFL 2. Feedback - Session 1

- Editer une action.
 - Editer une esquisse:
Double clic gauche sur esquisse dans arborescence
ou
Clic droit sur esquisse puis « Edition »



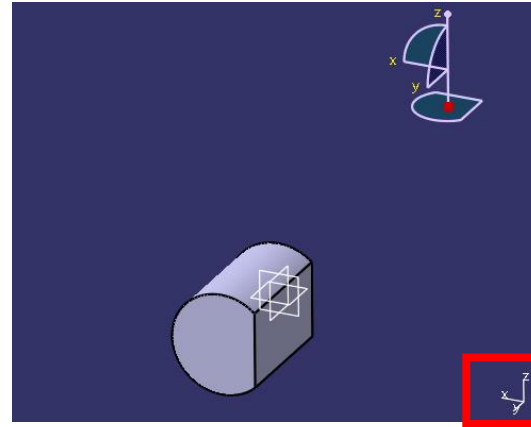
- Editer un Extrusion / Poche / Révolution, etc.:
Double clic gauche sur action 3D
ou
Clic droit sur action 3D puis « Définition »



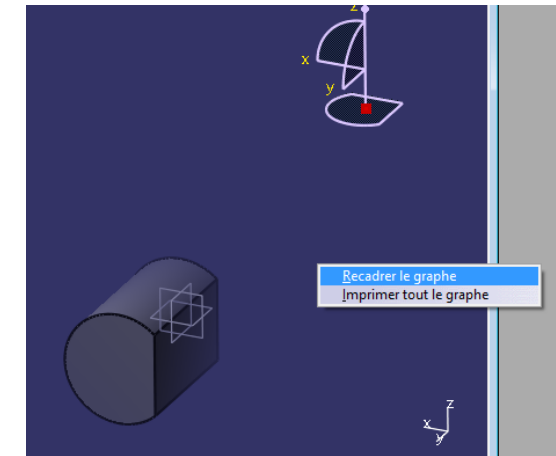
EPFL 2. Feedback - Session 1

Mon arborescence a disparu !

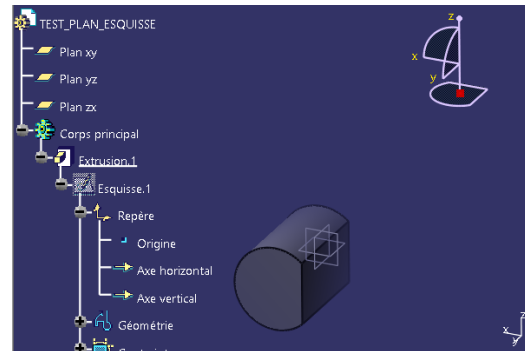
1. Clic gauche sur trièdre



2. Clic droit « Recadrer le graphe »



3. L'arborescence réapparaît



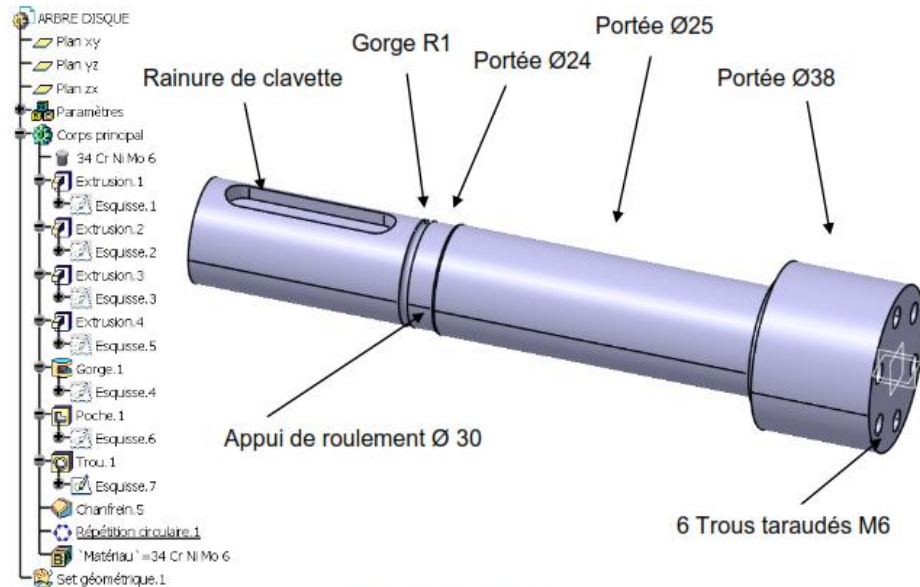
4. Clic gauche sur trièdre pour sortir du menu

- Arborescence:
 - Roulette souris = Translation arborescence
 - Roulette souris + Ctrl = Zoom in/out arborescence
 - Bouton gauche souris sur arbre = Translation arborescence
 - Faire disparaître / apparaître arborescence = F3

Questions ?

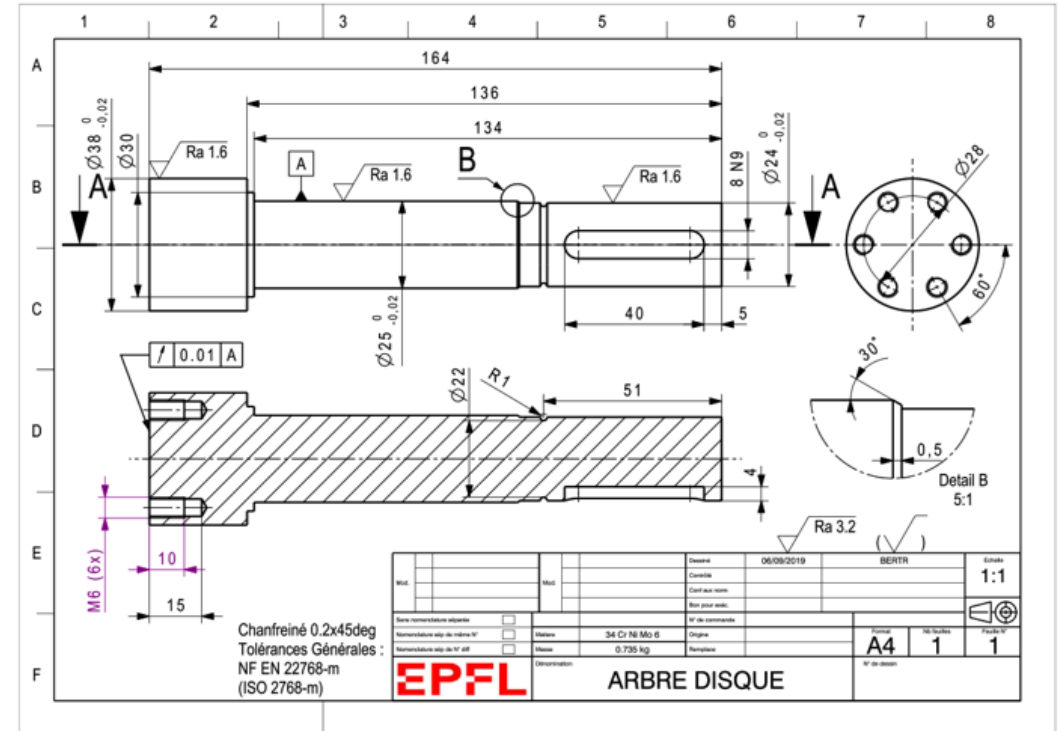
Finir les exercices suivants avant la Session 3:

4. EXERCICE DE BASE N° 1 : ARBRE DISQUE 3D



RESULTAT FINAL

5. EXERCICE DE BASE N° 2 : ARBRE DISQUE 2D



RESULTAT FINAL