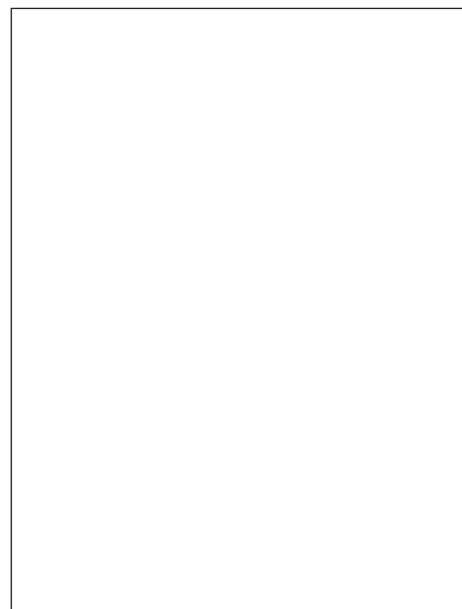


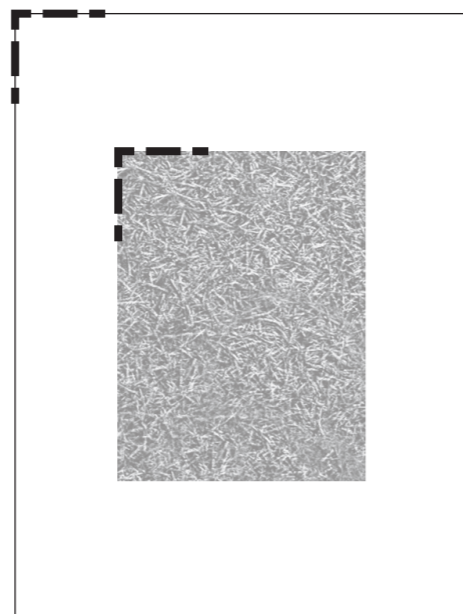
MATRICE VIERGE

Les limites de la matrice vierge sont représentées dans ses justes proportions avec des traits noirs.



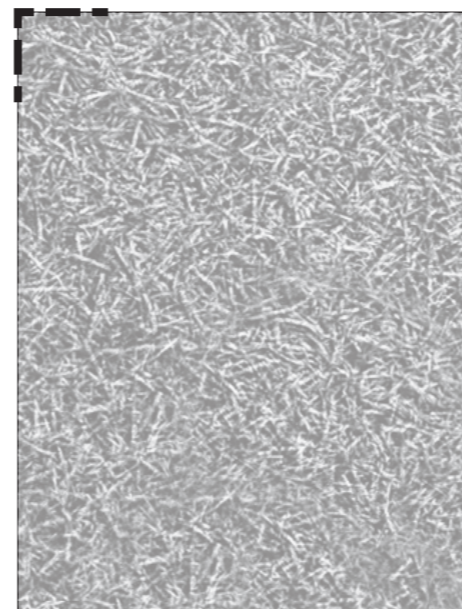
MATRICE GRAVÉE _ V.Part

Le dessin occupe partiellement la surface de la matrice.



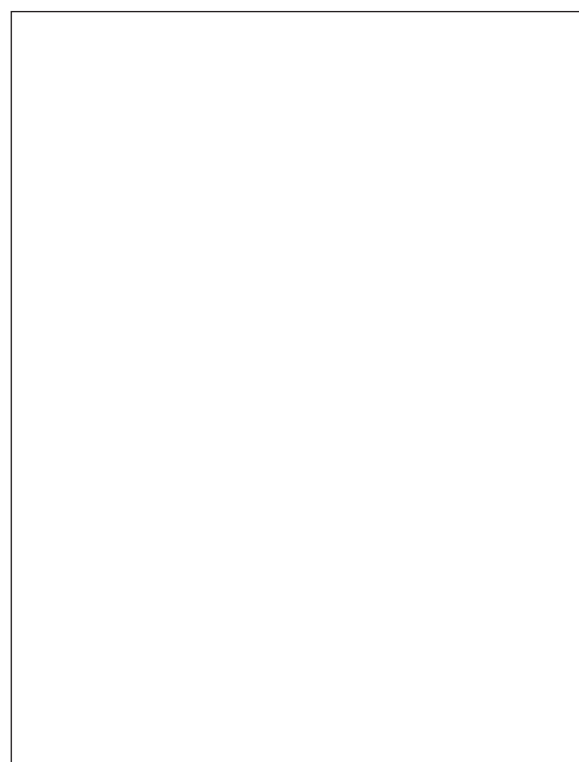
MATRICE GRAVÉE _ V.Full

Le dessin occupe totalement la surface de la matrice.



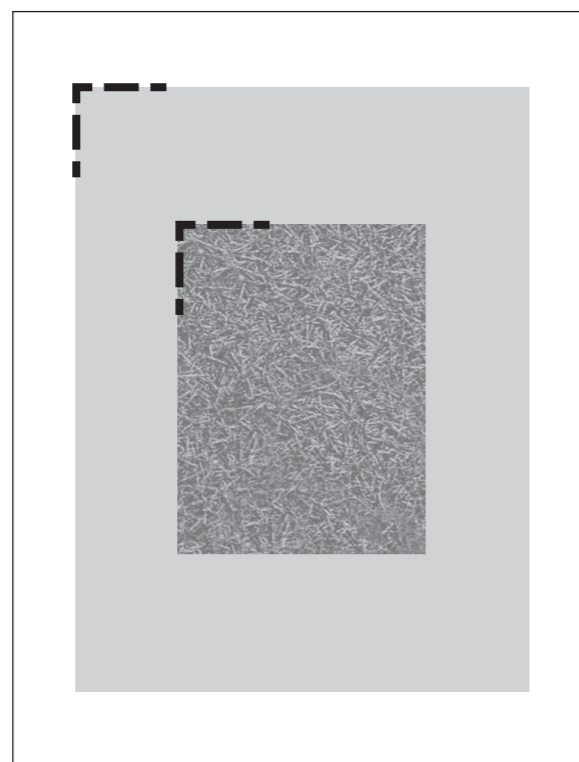
PAPIER D'IMPRESSION VIERGE

Les limites du papier vierge sont représentées dans ses justes proportions avec des traits noirs.



ESTAMPE

Les limites de l'encre de la matrice gravée sont visibles sur le papier imprimé et le dessin aussi.



ESTAMPE

Les limites de l'encre de la matrice-dessin sont confondues sur le papier imprimé.



Estampe PPS _ Illustrations des différents rapports entre les formats de dessin / matrice / papier

Rappel des formats pour la production:

Matrice : 20 x 15 cm ou 30 x 20 cm

Papier : 25 x 19 cm ou 38 x 28 cm