



TECHNIQUE EN RELIEF _ **LINOGRAPHURE** _ Exercice liminaire sur carte à gratter

Œuvres graphiques numérisées d'*Edouard Vuillard* (1868 - 1940), peintre, dessinateur, graveur et illustrateur français, membre fondateur du mouvement nabi.

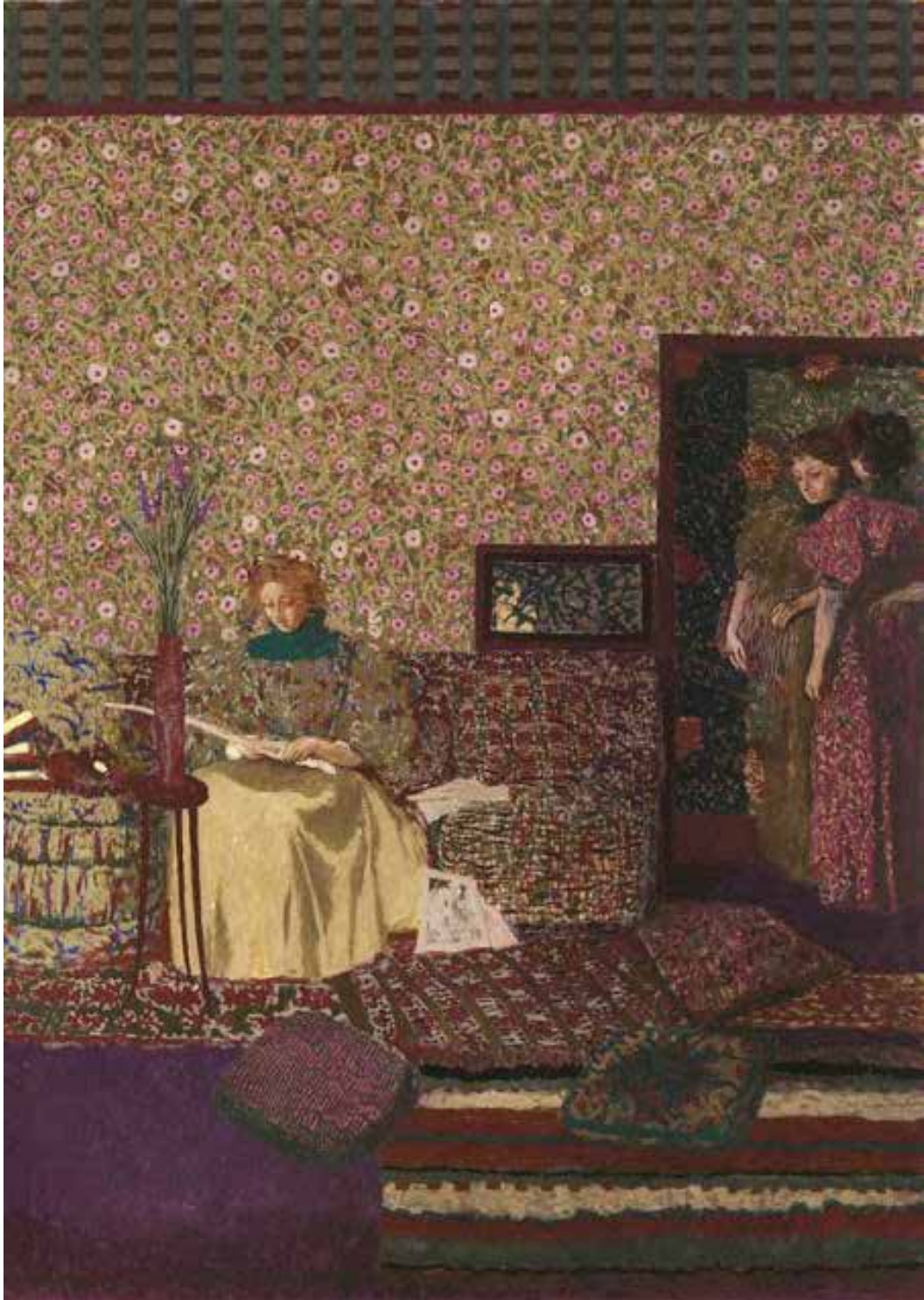


Deux intérieurs saturés de rouge
?



TECHNIQUE EN RELIEF _ **LINOGRAPHURE** _ Exercice liminaire sur carte à gratter

Œuvre graphique numérisée d'Edouard Vuillard (1868 - 1940)



Personnages dans un intérieur. L'intimité

L'intimité est l'un des quatre panneaux peints par Vuillard pour l'appartement parisien du docteur Henri Vaquez. 1896

Peintures à la colle sur toile

Hauteur : 212.5 cm

Largeur : 154.5 cm



TECHNIQUE EN RELIEF _ **LINOGRAPHIE** _ Exercice liminaire sur carte à gratter

Œuvre graphique numérisée d'Edouard Vuillard (1868 - 1940)



LA COUTURIERE, CIRCA 1893

Lithographie et bois gravé en couleurs

Monogrammée dans la planche 19,5 x 25 cm

Bibliographie:

The Great Wave: The Influence of Japanese Woodcuts on French Prints, page 68



TECHNIQUE EN RELIEF _ **LINOGRAPHURE** _ Exercice liminaire sur carte à gratter

Œuvre graphique numérisée de Pierre Bonnard (1867 - 1947), peintre français, post-impressionniste, membre du groupe nabi.



La nappe à carreaux rouges ou Le déjeuner au chien,
1910
Huile sur toile
83 x 105 cm



TECHNIQUE EN RELIEF _ **LINOGRAVURE** _ Exercice liminaire sur carte à gratter

Œuvre graphique numérisée de *Pierre Bonnard (1867 - 1947)*



Le café
1915
Huile sur toile
73 cm x 106.4 cm



TECHNIQUE EN RELIEF _ **LINOGRAPHIE** _ Exercice liminaire sur carte à gratter

Œuvre graphique d'*Auguste Lepère (1849 - 1918)*, graveur, illustrateur et peintre français.



Gravure sur bois imprimée en couleurs, à l'eau,
1890.
H. 21,4 cm ; L. 14 cm.
une Petite Fille au pot - dit aussi On va goûter ! Auguste Lepère



TECHNIQUE EN RELIEF _ **LINOGRAPHIE** _ Exercice liminaire sur carte à gratter

Œuvre graphique numérisée de *Félix Valotton (Lausanne 1865 - Neuilly-sur-Seine 1925)* artiste peintre, graveur, illustrateur, sculpteur, critique d'art et romancier franco-suisse.



La paresse
1896
Xylographie en noir sur bois sur papier
17,7 x 22,2 cm,
tirage environ 180



TECHNIQUE EN RELIEF _ **LINOGRAPHURE** _ Exercice liminaire sur carte à gratter

Œuvre gravée numérisée de *Félix Valotton (1865 - 1925)*



Le mensonge appartient à une série de dix gravures sur bois «Les Intimités» réalisées par Félix Valotton et publiées fin 1898 dans *La Revue blanche*. Ils représentent des intérieurs agrémentés de deux personnages formant un couple.
Gravure sur bois ou xylographie
18 x 22,5 cm



TECHNIQUE EN RELIEF _ **LINOGRAVURE** _ Exercice liminaire sur carte à gratter

Œuvre gravée numérisée de Félix Valotton..



Nu sur un dessus de lit imprimé
1896

Gravure sur bois ou xylographie de la série des «Instruments de musique», composée de six planches consacrées à six instruments

Image: 225 x 179 mm; feuille: 311 x 253 mm



TECHNIQUE EN RELIEF _ **LINOGRAPHIE** _ Exercice liminaire sur carte à gratter

Œuvre gravée numérisée de Ernst Ludwig Kirchner (1880 - 1938), peintre expressionniste allemand et l'un des fondateurs de l'association Die Brücke.



Nu sur un dessus de lit imprimé
vers 1904
Gravure sur bois ou xylographie