



TECHNIQUE EN RELIEF _ II _ LINOGRAPHURE _ THÈME : LA FENÊTRE

Œuvre graphique d'Odilon Redon in *Odilon Redon, Prince du Rêve, 1840-1916*, catalogue d'exposition au Grand Palais, Galeries nationales, 23 mars-20 juin 2011.



Le corbeau
1882
40 × 27,9 cm
Fusain et craie noire sur papier crème.



TECHNIQUE EN RELIEF _ II _ LINOGRAPHIE _ THÈME : LA FENÊTRE

Œuvre graphique d'Odilon Redon in *Odilon Redon, Prince du Rêve, 1840-1916*, catalogue d'exposition au Grand Palais, Galeries nationales, 23 mars-20 juin 2011.



Tête laurée derrière une grille
vers 1882
Lithographie
X × Y cm
Collection privée.



TECHNIQUE EN RELIEF _ II _ LINOGRAPHURE _ THÈME : LA FENÊTRE

Œuvre graphique de Germain David-Nillet (1861 - 1932), peintre français.



Vieille femme priant, assise devant une fenêtre,
avant 1916
Crayon noir, fusain, pastel et craie blanche sur papier vergé industriel de type Ingres
67 x 58 cm
Musée du Luxembourg



TECHNIQUE EN RELIEF _ II _ LINOGRAPHURE _ THÈME : LA FENÊTRE

Œuvre graphique de Gustave Caillebotte (1848 - 1894) peintre français, collectionneur, mécène et organisateur des expositions impressionnistes.



Intérieur, femme à la fenêtre
1880
Huile sur toile
116 x 80 cm
Collection privée



TECHNIQUE EN RELIEF _ II _ LINOGRAPHURE _ THÈME : LA FENÊTRE

Œuvre graphique d'Henri Matisse (1869 - 1954) peintre, dessinateur, graveur et sculpteur français.



Le silence habité des maisons
huile sur toile
1947
61 x 51 cm
Collection privée

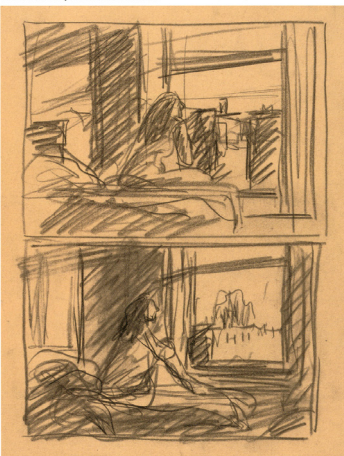


TECHNIQUE EN RELIEF _ II _ LINOGRAPHURE _ THÈME : LA FENÊTRE

Œuvre graphique d'Edward Hopper (1882-1967), peintre et graveur américain.



Study for Morning Sun
(Studio per Sole del mattino), 1952
Conté crayon nera su carta
Foglio 27,9 x 21,8 cm
New York, Whitney Museum of American Art



Morning sun
1952
Huile sur toile
28 x 40 cm
Columbus Museum of Art.



TECHNIQUE EN RELIEF _ II _ LINOGRAPHURE _ THÈME : LA FENÊTRE

Œuvre graphique d'Edward Hopper (1882-1967).



Rooms by the sea
1951
74 × 101 cm
Huile sur toile
Yale University Art gallery, New Haven, Connecticut.



TECHNIQUE EN RELIEF _ II _ LINOGRAPHURE _ THÈME : LA FENÊTRE

Œuvre graphique d'Edward Hopper (1882-1967).



Sun in the empty room
1963
73 × 100 cm
Huile sur toile
Collection particulière.



TECHNIQUE EN RELIEF _ II _ LINOGRAPHURE _ THÈME : LA FENÊTRE

Œuvre graphique d'Edward Hopper (1882-1967).



Office in a Small City
1953
71.1 × 101.6 cm
Huile sur toile
Museum of Modern Art, New-York.



TECHNIQUE EN RELIEF _ II _ LINOGRAPHURE _ THÈME : LA FENÊTRE

Œuvre graphique de Salvador Dalí (1904-1989), peintre, sculpteur, graveur, scénariste et écrivain catalan de nationalité espagnole.



Figura en una finestra
1925
105 x 74,5 cm
Huile sur toile
MEAC, Madrid.



TECHNIQUE EN RELIEF _ II _ LINOGRAPHURE _ THÈME : LA FENÊTRE

Œuvre graphique de Juan Gris (1927-1987), peintre espagnol.

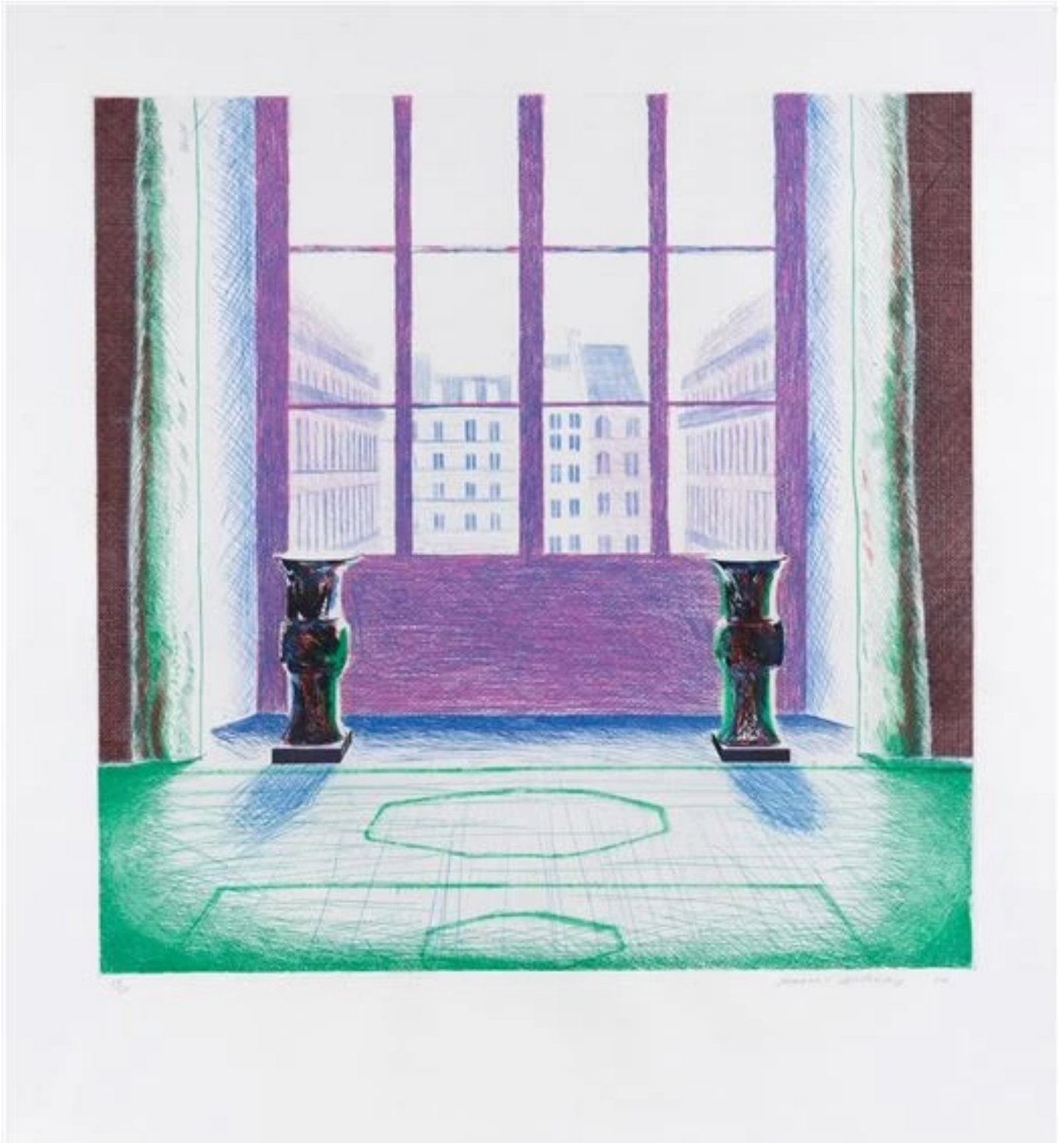


La ventana abierta
1921
66 × 100 cm
Huile sur toile
MEAC, Madrid.



TECHNIQUE EN RELIEF _ II _ LINOGRAPHIE _ THÈME : LA FENÊTRE

Œuvre graphique de David Hockney (1937-), peintre portraitiste et paysagiste, dessinateur, graveur, décorateur, photographe et théoricien de l'art britannique.



Two vases in the Louvre
1974
74,3 x 74 cm
aquatinte couleur.